

# As Ligações Certas

## Ligação estanque - Grabber®

A PlymoVent foi pioneira nos bocais insufláveis para tubos de escape, que são, hoje em dia, a norma na indústria. Tem uma concepção à prova de fugas que garante que nenhum gás de exaustão escape pelo tubo de escape.

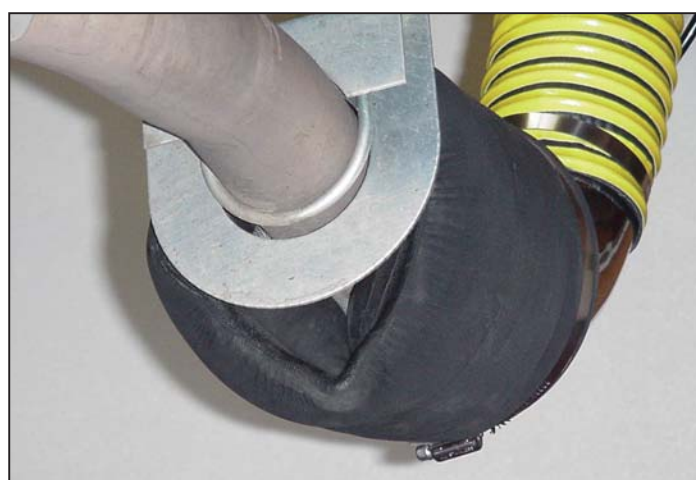
### Grabber®

O Grabber® da PlymoVent liga a mangueira de exaustão ao tudo de escape do veículo por meio de uma borracha insuflável. O Grabber® pode ser esvaziado manualmente pelo operador ou automaticamente quando o veículo passa pelo portão de saída. A construção única da borracha é perfeita para aplicações que requerem uma ligação suave que não danifique o tubo de escape.

- 100% captura de emissões
- Resistente à temperatura: 150°C continuamente, 200°C intermitente
- Linha de protecção NOMEX®
- Não danifica o veículo
- Tamanhos para todas as aplicações



*A única solução 100% estanque!*



## DADOS TÉCNICOS

Bocal de Extracção Pneumático "Grabber®" com saída CO, incl 11 m de linha de ar

Prod. nº.	Diâmetro Mangueira de Extracção	Diâmetro do Grabber	Peso	Pressão máxima	Resistência à temperatura
GN-75-100	Ø 75 mm	Ø 100 mm	1.15 kg	1 bar	+ 150°C
GN-100-100	Ø 100 mm	Ø 100 mm	1.10 kg	1 bar	+ 150°C
GN-100-120	Ø 100 mm	Ø 120 mm	1.25 kg	1 bar	+ 150°C
GN-100-160	Ø 100 mm	Ø 160 mm	2.05 kg	1 bar	+ 150°C
GN-125-160	Ø 125 mm	Ø 160 mm	2.15 kg	1 bar	+ 150°C
GN-125-200	Ø 125 mm	Ø 200 mm	2.35 kg	1 bar	+ 150°C
GN-150-160	Ø 150 mm	Ø 160 mm	2.35 kg	1 bar	+ 150°C
GN-150-200	Ø 150 mm	Ø 200 mm	2.40 kg	1 bar	+ 150°C

*A válvula de redução de pressão deve ser encomendada em separado quando necessária.*

Visite-nos em: [www.plymovent.com](http://www.plymovent.com) ; [www.metec.pt](http://www.metec.pt)